

**AQUILEX sarl**  
**Siège social 36 rue de LANCRY PARIS10°**  
*Christophe BAUDIN 0660820703*  
**13 ERP exploitants des laveries en libre-service**

Nous avons effectué le maximum pour la mise en conformité de nos 13 ERP.  
L'exiguïté de nos établissements ne permet malheureusement pas d'en faire autant que nous aurions voulu.  
Le chiffre d'affaire assez faible de chaque établissement, ne permet pas non plus d'envisager de gros travaux. La suppression de machines à laver pour installer des rampes d'accès ou le remplacement des centrales de paiement ( env 10.000€ ) est in-envisageable.



### **ADRESSES DES 13 ERP**

- 36 rue de Lancry PARIS 10° ( siège social )
- 46 rue Jean Pierre TIMBAUD PARIS 11°
- 48 rue Léon Frot PARIS 11°
- 146 rue de Charenton PARIS 12°
- 8 av Daumesnil PARIS 12°
- 66 av Daumesnil PARIS 12°
- 4 Cours de Vincennes PARIS 12°
- 72 rue Claude Decaen PARIS 12°
- 68 rue de Fecamp PARIS 12°
- 48 rue de Picpus PARIS 12°
- 85 rue Albert PARIS 13°
- 3 rue du Clos PARIS 20°
- 116 bd Davout PARIS 20°

Tous ces établissements ont une surface inférieure à 60m<sup>2</sup>, certains ne font que 25m<sup>2</sup> (voir plan) et son équipés de machines à laver et sècheurs

Ils sont tous sur un seul niveau, et ne possèdent pas de marches à l'intérieur, ni de portes intérieures.

Nous avons réalisé des plans inclinés à l'entrée, dans 2 magasins.

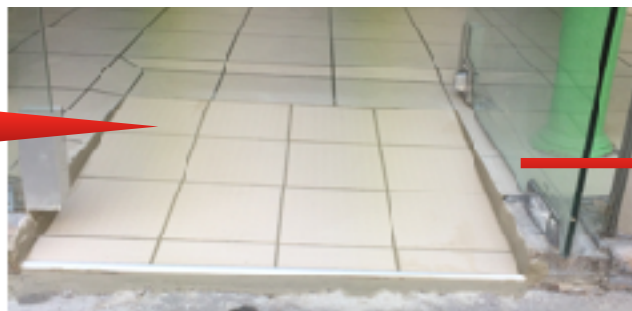
### **Mise aux normes effectuées des établissements:**

**AQUILEX sarl**  
**Siège social 36 rue de LANCERY PARIS10°**  
*Christophe BAUDIN 0660820703*  
**13 ERP exploitants des laveries en libre-service**

**CIRCULATION**

- Installation de plans inclinés là où cela était possible:
  - 4 Cours de Vincennes Paris 12°
  - 156 rue de Charenton Paris 12°

**- Les largeurs de passage des portes d'entrées ont toutes plus de 77cm de large**



- Une signalétique est posée sur toutes nos portes vitrées pour faciliter le repérage de celle-ci



**- Pose d'une affichette jaune avec le logo, proposant nos services, et notre téléphone, sur toutes les entrées des magasins.**

**-Partout où cela n'était pas possible de supprimer la marche, nous avons posé une signalétique normalisée sur les marches d'entrée et une bande antidérapante.**



**AQUILEX sarl**  
**Siège social 36 rue de LANCRY PARIS10°**  
*Christophe BAUDIN 0660820703*  
**13 ERP exploitants des laveries en libre-service**

Rampes amovibles partout où cela est nécessaire.



Marches signalées par bandes fluorescentes



**AQUILEX sarl**  
**Siège social 36 rue de LANCERY PARIS10°**  
*Christophe BAUDIN 0660820703*  
**13 ERP exploitants des laveries en libre-service**

**- Les largeurs de circulation de 1,20M à l'intérieur des magasins sont partout respectées**

**Précisions propre aux laveries libre service**

**- Les magasins sont sans surveillance in-situ, mais une équipe de techniciens en 2 roues assurent le service sur demande des clients. Un numéro de téléphone est à leur disposition et affiché dans le magasin, ainsi qu'à l'entrée sur une affichette spécifique.**

**- La CAISSE ou « CENTRALE de PAIEMENT**

- La « CENTRALE de PAIEMENT » est un point sensible de notre activité. Elles sont le plus souvent possible encastrées, pour diminuer les tentatives d'effraction.
- Elles ne doivent pas être accessibles aux enfants, qui jouent avec et introduisent tout un tas de choses dans les orifices de paiement. Pour ces raisons elles ne peuvent pas être abaissées, mais elles disposent d'au moins 1 paiement, clavier et annulation à bonne hauteur.
- Elles possèdent un important câblage, les reliant à toutes les machines du magasin, qu'il est très compliqué de modifier pour encore améliorer leur accessibilité.
- Pour toutes ces raisons il nous est impossible de modifier ces installations.
- Une touche annulation est accessible et signalée par un logo

**- Distributeurs de lessive**

- Partout où cela est possible, nous avons installé les distributeurs de lessive de manière à ce qu'ils soient accessibles par tous.
- Il est bien entendu possible de venir avec sa lessive (2 petites tablettes), ce que font la plupart de nos clients.

**SIGNALÉTIQUE et MODES D'EMPLOI**

- Nous avons refait la signalétique avec des affiches plus lisibles et des photos pour illustrer les modes d'emploi partout où cela était nécessaire, avec suppression progressive des doubles numérotation (11,33) pour éviter les erreurs sur le clavier de commande.



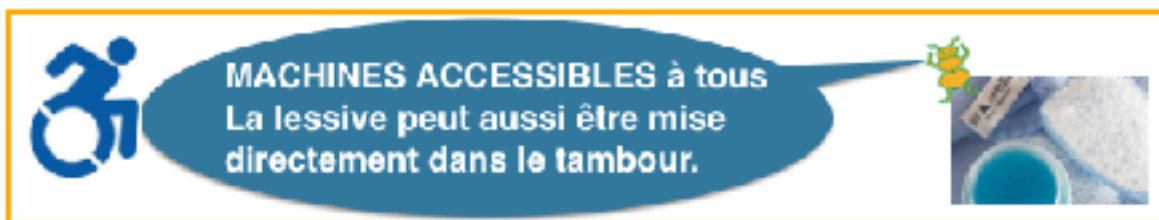
**AQUILEX sarl**  
**Siège social 36 rue de LANCRY PARIS10°**  
*Christophe BAUDIN 0660820703*  
**13 ERP exploitants des laveries en libre-service**



**- Tous nos magasins disposent de à laver et séchoirs**

**handicapés et repérés par des logos normalisés. Les commandes sont en façades et le bac à lessive est placé à une hauteur maximum de 120cm. La lessive peut également être mise directement dans le tambour.**

**magasins plusieurs machines accessibles aux**



**- L'éclairage est très suffisant partout. Il a été refait à neuf pour être amélioré dans 4 magasins:**

- 156 rue de Charenton Paris 12°
- 72 rue Claude Decaen Paris 12°
- 36 rue de Lancry Paris 12°
- 85 rue Albert Paris 13°



**AQUILEX sarl**  
**Siège social 36 rue de LANCERY PARIS10°**  
*Christophe BAUDIN 0660820703*  
**13 ERP exploitants des laveries en libre-service**



## **INFOS DIVERSES**

Nous avons fait établir des devis pour améliorer l'accès de ces magasins:

**AQUILEX sarl**  
**Siège social 36 rue de LANCERY PARIS10°**  
*Christophe BAUDIN 0660820703*  
**13 ERP exploitants des laveries en libre-service**

**Exemple 46 rue Jean Pierre Timbaud Paris 11°**

Nous avons fait établir un devis pour modifier cette entrée.

L'entrée se trouvant juste à l'endroit d'une ventilation de cave, nous ne pouvons pas créer une marche supplémentaire.

Il faudrait changer toute la partie gauche de la vitrine, ainsi que la porte.

La porte se trouvant coincée entre 2 poteaux, nous n'avons pas de solutions.



Le devis de la société « Fabricant aluminium » est de 6326€ HT juste pour la partie menuiserie aluminium.

Les modifications qui seraient nécessaires à l'amélioration des entrées sont inapplicables pour,

- une raison de coûts trop élevés en rapport à l'investissement total de la laverie, et de leurs C.A. (environ 10 à 20% du C.A. moyen/annuel par magasin)

et/ou

- une raison de « réduction significative dédiée à l'activité, du fait de l'encombrement des aménagements requis »,

**AQUILEX sarl**  
**Siège social 36 rue de LANCRY PARIS10°**  
*Christophe BAUDIN 0660820703*  
**13 ERP exploitants des laveries en libre-service**

**PROGRAMME D'AMELIORATION**

MAGASIN		Date prévue de réalisation	Coût des travaux
4 Cours de Vincennes	<b>Accès par rampe</b>	FAIT en 2016	2 500 €
4 Cours de Vincennes	<b>Plafond et Eclairage</b>	4° trimestre 2017	6 500 €
4 Cours de Vincennes	<b>Signalétique</b>	4° trimestre 2017	2 500 €
4 Cours de Vincennes	<b>Remplacement des séchoirs</b>	4° trimestre 2017	25 000 €
156 rue de Charenton Paris 12°	<b>Plafond et Eclairage</b>	FAIT en 2016	2 200 €
72 rue Claude Decaen Paris 12°	<b>Plafond et Eclairage</b>	FAIT en 2016	2 000 €
36 rue de Lancry Paris 12°	<b>Plafond et Eclairage</b>	FAIT en 2016	3 000 €
85 rue Albert Paris 13°	<b>Plafond et Eclairage</b>	FAIT en 2016	3 000 €
<b>Partout</b>	<b>Signalétique</b>	<b>FAIT en 2016</b>	4 000 €
		<b>Total des dépenses engagées dans ce programme</b>	<b>50 700 €</b>

**AVIS de réception de l'ADAP Accepté**







**AQUILEX sarl**

**Siège social 36 rue de LANCERY PARIS10°**

*Christophe BAUDIN 0660820703*

**13 ERP exploitants des laveries en libre-service**